

Exklusive 4 ZKB Wohnung in bevorzugter Höhenlage mit großzügiger Dachterrasse



ECKDATEN

Objektart: Penthousewohnung
Adresse: 66333 Völklingen / Geislautern
Baujahr: 2014
Zimmerzahl: 4
Wohnfläche (ca.): 121 m²
Nebenkosten (ca.): 300,- €
Terrasse: ja
Bauweise: Massiv
Stellplätze: ja

VERMIETET
€ 950,-

> Penthousewohnung
> Völklingen / Geislaubern
> 4 Zimmer

> 121 m² Wohnfläche
> Objektnummer: no-647



Objekteckdaten:

Objektart	Penthousewohnung
Adresse	66333 Völklingen / Geislaubern
Baujahr	2014
Zimmerzahl	4
Wohnfläche (ca.)	121 m ²
Kaltmiete	950,- €
Nebenkosten (ca.)	300,- €
Kaution	2 Monatsmieten kalt
Terrasse	ja
Bauweise	Massiv
Stellplätze	ja
Sonstiges	Anzahl 1
Wesentlicher Energieträger	Gas
Energieausweis Baujahr	2014
Unterkellert	ja
Größe Balkon / Terrasse (ca.)	1 m ²
Badezimmer	1
WC	1
Küche	offene Küche
Heizung	Fußbodenheizung
Befuerung	Gas
Wasch- / Trockenraum	ja
Kabel / Sat-TV	ja
Zustand	neuwertig
bezugsfrei ab	nach Vereinbarung

Objektbeschreibung:

Einziehen und genießen. Diese modern, luxuriös ausgestattete Penthousewohnung befindet sich im 2. OG eines Dreifamilienhauses mit Atelier im Erdgeschoss. Von hier aus genießen Sie einen traumhaften Blick. Die großflächige Dachterrasse bietet Ihnen auf über 40 m² eine besondere, zusätzliche Wohn- und Lebensqualität, die Sie individuell gestalten können.

Mittelpunkt ist der sehr großzügig geschnittene Wohn-/Essbereich mit offener, moderner Küche (feste Einbauten mit Kochinsel) und bodentiefen Glasfronten zur Terrasse. Vom Schlafzimmer haben Sie ebenfalls einen direkten Zugang auf die Terrasse. Zudem gibt es einen abgeteilten

Bereich als Ankleide und einen direkten Durchgang zum Bad, dass sowohl über eine bodentiefe Dusche und eine Badewanne verfügt. Zwei weitere Räume lassen sich entweder als Büro, Gäste- oder Kinderzimmer nutzen, von denen Sie jeweils einen fantastischen Ausblick haben. Sehr praktisch ist auch das separate WC und ein extra Abstellraum innerhalb der Wohnung.

Alle Räume sind einheitlich mit dezentem Granitboden ausgestattet, die Bäder deckenhoch weiß gefliest. Die Fußbodenheizung verströmt eine angenehme und gleichbleibende Wärme.

Im Untergeschoss haben Sie einen eigenen Kellerraum, den Wasch-/Trockenraum nutzen Sie gemeinsam. Vor dem Haus haben Sie Ihren eigenen Stellplatz. In der ruhigen, kaum befahrenen Straße findet Ihre Freunde und Besucher immer einen Parkplatz.

Lagebeschreibung:

In GEISLAUTERN, ca. 12 km westlich der Landeshauptstadt Saarbrücken, lässt es sich gut leben - und das mitten im Grünen und in direkter Nähe zu den Ballungs- und Arbeitsräumen im Saarland und in Lothringen. Umgeben von Wäldern und Wiesen wohnen Sie in einer ruhigen und idyllischen Wohnlage. Die gute Verkehrsanbindung nach Saarbrücken, Saarlouis u. Völklingen werden Sie schätzen. Die Autobahn A620 erreichen Sie in 3 Minuten. In Geislaubern finden Sie eine breite Palette von Einkaufsmöglichkeiten (Aldi, Lidl, REWE) und Gastronomiebetrieben, eine Vielzahl an Sport- und Freizeiteinrichtungen, Post, Bank, Ärzte, Apotheke, 2 Kindergärten, Grundschule und das Warndtgyrnasium in unmittelbarer Nähe.

Sonstiges:

Das vorliegende Angebot ist freibleibend und unverbindlich. Die Angaben zum Objekt stammen vom Vermieter und dienen einer ersten Information. Für die Richtigkeit und Vollständigkeit wird keine Haftung übernommen. Im übrigen gelten unsere Allgemeinen Geschäftsbedingungen.

Verbraucherinformationen:

Online-Streitbeilegung gemäß Art. 14 Abs. 1 ODR-VO: Die Europäische Kommission stellt eine Plattform zur Online-Streitbeilegung (OS) bereit, die Sie hier finden: ec.europa.eu/consumers/odrOmbudsmann Immobilien IVD/VPB - Informationspflicht nach § 36 VSBG

Der Immobilienverband Deutschland IVD e.V. hat mit Beteiligung des Verbraucherverbandes Verband Privater Bauherren e.V. (VPB) eine Schlichtungsstelle nach Maßgabe des Verbraucherstreitbeilegungsgesetzes (VSBG) eingerichtet. Vor der Schlichtungsstelle können u. a. Streitigkeiten zwischen Verbrauchern und Mitgliedern des IVD in einem außergerichtlichen Schlichtungsverfahren beigelegt werden.

Die Gläs Immobilien GmbH ist Mitglied im IVD und aufgrund der Satzung

Eckdaten

- > Penthousewohnung
- > Völklingen / Geislautern
- > 4 Zimmer

- > 121 m² Wohnfläche
- > Objektnummer: no-647



des IVD verpflichtet, gegenüber der Ombudsstelle eine schriftliche Stellungnahme abzugeben, wenn diese ein Verfahren einleitet. An Schlichtungsverfahren bei anderen Schlichtungsstellen nimmt die Gläs Immobilien GmbH grundsätzlich nicht teil.

Die Anschrift der Schlichtungsstelle des IVD lautet: Ombudsmann Immobilien IVD/VPB - Grunderwerb und -verwaltung, Littenstraße 10, 10179 Berlin. Weitere Informationen zur Schlichtungsstelle (z.B. weitere Kommunikationsdaten, Verfahrensordnung) erhalten Sie unter <http://www.ombudsmann-immobilien.net>.

Online-Streitbeilegung gemäß Art. 14 Abs. 1 ODR-VO

Die Europäische Kommission stellt eine Plattform zur Online-Streitbeilegung (OS) bereit, die Sie hier finden: <http://ec.europa.eu/consumers/odr>.

Objektbilder:



Modernes Mehrfamilienhaus in naturnaher Lage



Wohnen_Essen mit offener Küche



Lichtdurchfluteter Wohnraum



Elternschlafzimmer mit Zugang zur Dachterrasse

Gläs Immobilien GmbH

Marktstraße 5, 66333 Völklingen - Tel.: +49 (0) 6898 / 30 00 70
service@glaes-immobilien.de - www.glaes-immobilien.de

Eckdaten

- > Penthousewohnung
- > Völklingen / Geislautern
- > 4 Zimmer

- > 121 m² Wohnfläche
- > Objektnummer: no-647



Badezimmer mit bodengleicher Dusche und...

© Gläs Immo



Kinderzimmer

© Gläs Immo



...Badewanne

© Gläs Immo



Fernsicht 1

© Gläs Immo



Arbeitszimmer

© Gläs Immo



Fernsicht 2

© Gläs Immo

Eckdaten

- > Penthousewohnung
- > Völklingen / Geislautern
- > 4 Zimmer

- > 121 m² Wohnfläche
- > Objektnummer: no-647



Große Dachterrasse (rund 41 m²)

© Gläs Immobilien



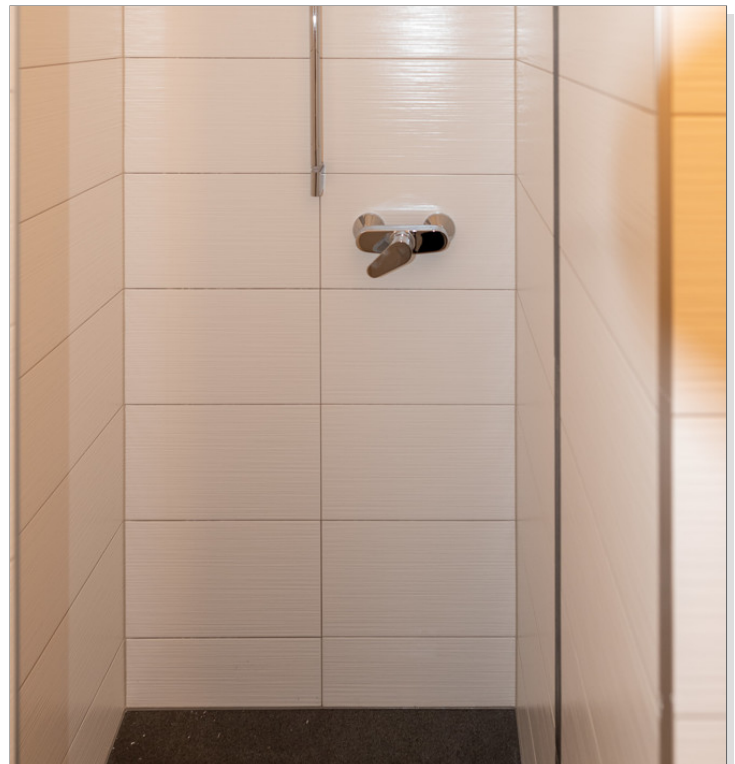
IVD-800x600

© Gläs Immobilien



Gäste WC mit...

© Gläs Immobilien



...Dusche



Rückansicht

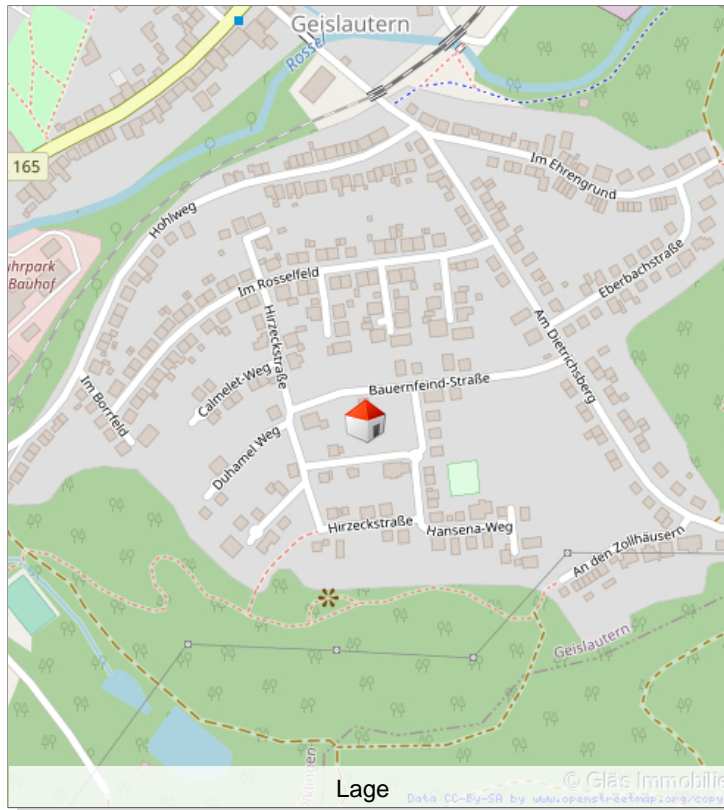
© Gläs Immobilien

© Immonia GmbH - immoXXL 2026

Eckdaten

- > Penthousewohnung
- > Völklingen / Geislautern
- > 4 Zimmer

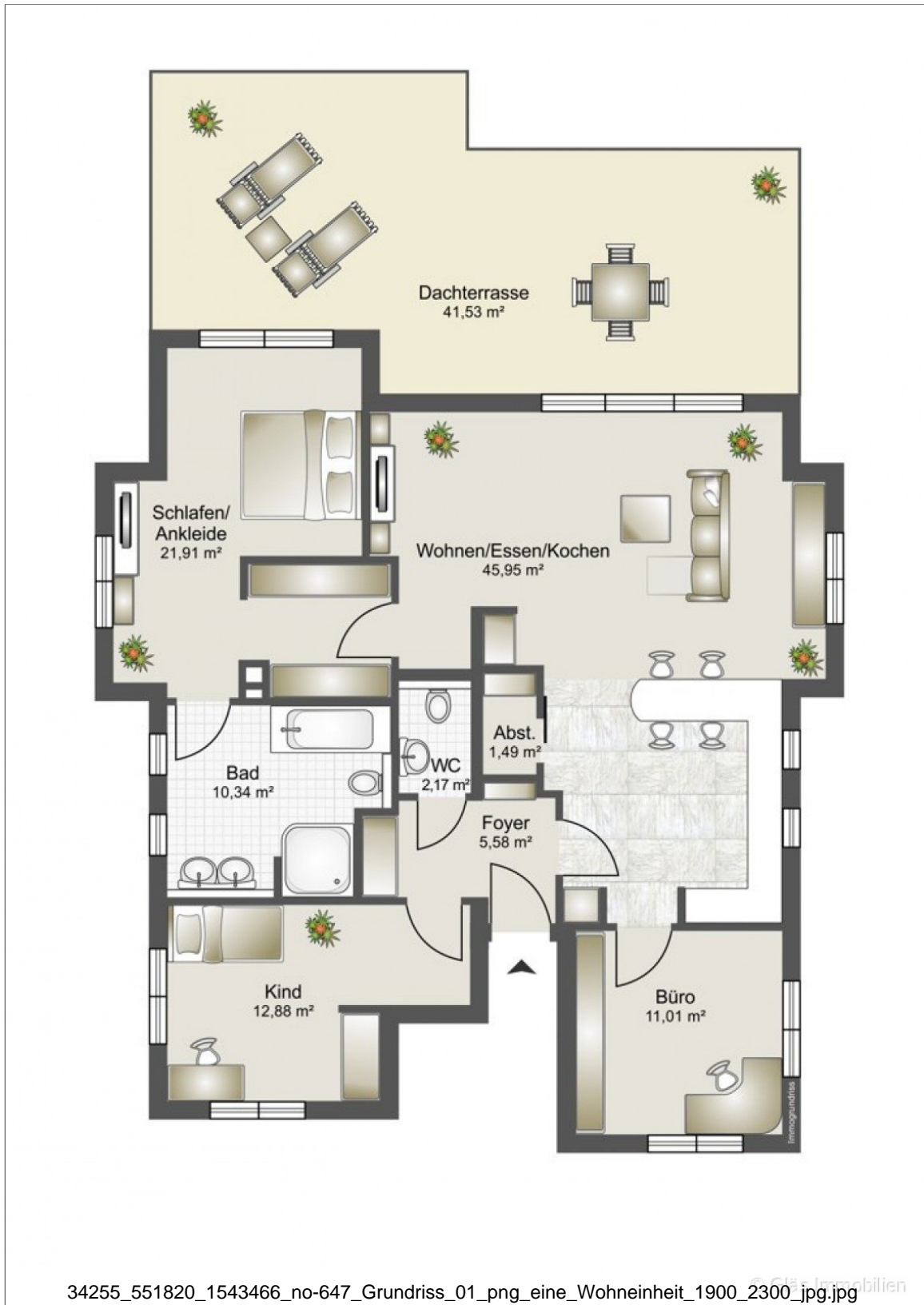
- > 121 m² Wohnfläche
- > Objektnummer: no-647



Eckdaten

- > Penthousewohnung
- > Völklingen / Geislautern
- > 4 Zimmer

- > 121 m² Wohnfläche
- > Objektnummer: no-647



34255_551820_1543466_no-647_Grundriss_01_png_eine_Wohneinheit_1900_2300_jpg.jpg

